

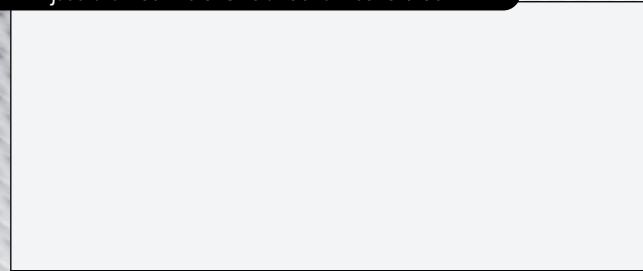


# LA GUÍA NEUMÁTICOS Citroën

el Consejo

CITROËN

Dirijase a un Servicio Oficial de la Red Citroën



# CITROËN

¡No te imaginas lo que Citroën puede hacer por ti!

<http://www.citroen.es>

CAFEINE - AUTOMÓVILES CITROËN ESPAÑA, S.A. Dr. Esquerdo 62-28007 Madrid - Edición: AltaviaProfity - Impreso en la Unión Europea - 08/02.



# LA GUÍA NEUMÁTICOS

el Consejo

CITROËN

LA INFORMACIÓN NECESARIA

▶ PARA UN BUEN MANTENIMIENTO



# CITROËN



## LA GUÍA NEUMÁTICOS

LA INFORMACIÓN NECESARIA

PARA UN BUEN MANTENIMIENTO

Elemento esencial de seguridad y placer de conducción. El neumático constituye el único punto de contacto entre el vehículo y el suelo. La zona de contacto al suelo equivale aproximadamente a la superficie de una mano, por lo que es imprescindible vigilar y mantenerlos permanentemente en buen estado.

### ¿CÓMO ESCOGER SUS NEUMÁTICOS?

LA DIMENSIÓN, EL CÓDIGO DE VELOCIDAD Y EL ÍNDICE DE CARGA HAN SIDO FIJADOS POR CITROËN Y EL PROVEEDOR PARA TENER LA MÁXIMA SEGURIDAD Y PLACER DE CONDUCCIÓN.

- ▶ El código de velocidad es un índice de resistencia a los esfuerzos para obtener la mejor relación : prestaciones/comportamiento/velocidad.
- ▶ Siempre es posible montar un neumático con un código de velocidad más elevado, pero nunca a la inversa.

el Consejo

CITROËN

### ASPECTOS LEGALES.

#### SE PROHIBE MONTAR :

- ▶ Neumáticos de estructuras diferentes, con la exclusión del neumático de seguridad de uso temporal.
- ▶ Tipos de neumáticos diferentes en un mismo eje.

### LOS CONSEJOS CITROËN.

- ▶ Una ligera bajada de presión de los neumáticos es normal y se debe a la difusión natural del aire insuflado a través de los componentes del neumático o por los cambios de temperatura ; por lo que es necesario comprobar regularmente esta presión.
- ▶ Es conveniente medir la presión con los neumáticos en frío. En caso contrario, añadir 0,3 bares a la presión aconsejada.
- ▶ Verifique que la válvula tenga su tapón ya que contribuye a su hermetismo.
- ▶ Si cambia 2 neumáticos, monte los menos usados en la parte trasera, así obtendrá una mejor adherencia en las curvas y una mejor estabilidad de frenado.
- ▶ En invierno cambie preferiblemente los 4 neumáticos para aumentar la motricidad, disminuir la distancia de frenado y conservar un mejor control del vehículo.

### CITROËN Y EL MEDIO AMBIENTE.

- ▶ CITROËN TIENE UN SERIO COMPROMISO CON LA PROTECCIÓN DEL MEDIO AMBIENTE, ELIGE LOS NEUMÁTICOS ADECUADOS PARA SUS VEHÍCULOS, EVITANDO UN CONSUMO DE COMBUSTIBLE INNECESARIO, Y POR TANTO DISMINUYE LOS GASES CONTAMINANTES. RECOMIENDA LA RECOGIDA DE LOS NEUMÁTICOS OBSOLETOS PARA PROCEDER A SU TRATAMIENTO Y RECICLADO.

## ¿POR QUÉ SE DESGASTAN LOS NEUMÁTICOS?

### 1. EL RODAJE.

- ▶ El periodo y las condiciones de utilización (velocidad, estado de la calzada, calor...) conllevan una degradación progresiva del dibujo de los neumáticos.

### 2. LA PRESIÓN INSUFICIENTE.

- ▶ La degradación debida a una presión insuficiente es irreversible y puede suponer la destrucción del neumático.  
**¡ES MUY IMPORTANTE CONTROLAR LA PRESIÓN DE LOS NEUMÁTICOS, EN FUNCIÓN DE LA UTILIZACIÓN DEL VEHÍCULO, CON REGULARIDAD Y ANTES DE UN LARGO RECORRIDO, ETC. Y SIN OLVIDAR LA RUEDA DE REPUESTO!**

### 3. UN MAL EQUILIBRADO.

- ▶ El equilibrado suprime los efectos de las vibraciones de las ruedas. No equilibrar supone exponerse a una conducción incómoda y a un desgaste prematuro de los órganos de suspensión, dirección, neumático, etc.

### 4. UNA MALA GEOMETRÍA.

- ▶ Unas cotas incorrectas de geometría de los ejes provocan un desgaste anormalmente rápido en los neumáticos, pudiendo llegar incluso a perturbar el comportamiento y la seguridad del vehículo.

### 5. UNA VÁLVULA DEFECTUOSA.

- ▶ La válvula se deteriora debido a la acción de la fuerza centrífuga. Es un elemento que contribuye al hermetismo del neumático y que por lo tanto, influye en su duración y seguridad.

el Consejo

CITROËN

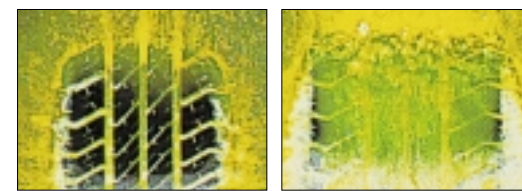
## LAS SEÑALES QUE NO ENGAÑAN.

### 1. ALTERACIONES DE LA BANDA DE RODADURA.

- ▶ Las deformaciones locales, perforaciones, desgaste anormal, son algunas de las razones para reemplazar urgentemente los neumáticos.

- ▶ **LA PROFUNDIDAD MÍNIMA LEGAL DE 1,6 mm (ALTURA DEL TESTIGO DE DESGASTE) CONSTITUYE EL CRITERIO MÍNIMO DE SEGURIDAD A RESPETAR.**

- ▶ En suelo mojado, con neumático nuevo, la evacuación del agua es total. Con un neumático de 1,6 mm de dibujo el agua ya no se evacúa totalmente.



Comportamiento en suelo mojado a 110 km/h



LAS SEÑALES QUE NO ENGAÑAN (continuación).

**2. ALTERACIONES DE LOS FLANCOS.**

Los cortes, las grietas, los efectos de golpe o choque (baches, aceras, etc...), el desgaste por fricción y todas las deformaciones anormales son claro signo de deterioro de los neumáticos.

**3. CONDUCCIÓN DIFÍCIL.**

Vibraciones fuertes, tendencia del vehículo a desviarse hacia la izquierda o derecha, pueden ser señales de un mal reglaje del paralelismo o del equilibrado.



Las consecuencias de un mal reglaje de la geometría de los neumáticos

LOS RIESGOS QUE SE CORREN SON LA PÉRDIDA DE ADHERENCIA Y EL REVENTÓN. SITUACIONES QUE PONEN EN SERIO PELIGRO A LOS PASAJEROS Y AL VEHÍCULO.

**EL CONTROL TÉCNICO.**

¡ADEMÁS DE LAS SEÑALES ANTERIORES, SE DEBE REALIZAR UN EXAMEN TÉCNICO DE LOS NEUMÁTICOS Y LAS LLANTAS PARA DIAGNOSTICAR SU ESTADO DE CONSERVACIÓN! ¡HAZLO POR TU SEGURIDAD!

REALIZANDO UN ESTUDIO SISTEMÁTICO DE LOS NEUMÁTICOS DE SU VEHÍCULO EN UN ESPECIALISTA CITROËN, PODRÁ EVITAR SORPRESAS DESAGRADABLES.

**CÓMO LEER EL MARCAJE DE LOS NEUMÁTICOS.**

